



TECHNISCHE FICHE 2026

LAATSTE UPDATE: 31-03-2026

Aarschotsesteenweg 3, 2500 Lier

www.lierscultuurcentrum.be

Techniek: techniekLCC@lier.be

T: +32 3 491 62 54

ZAAL

Polyvalente zaal

Capaciteit:

Volle zaal	24 m x 36 m 800 (zittend); 1100 (staand)
1/2 zaal	24 m x 18 m 430 (zittend); 600 (staand)
2/3 zaal	24 m x 24 m 550 (zittend); 800 (staand)

Tribune: Telescopisch en verplaatsbaar Capaciteit: max. aantal plaatsen = tussen 440 en 340 afhankelijk van de plaatsingsafstand tot het podium (zichtbaarheid voor de hoekplaatsen)

Laad- en loskade

Positie t.o.v. de scène: jardin

Hoogte scène t.o.v. straatniveau: 1 m

Max. Hoogte vrachtwagen: no limit

Er is een oprijplaat met max. Belasting van 1000 kg beschikbaar.

Hoogte loskade t.o.v. straatniveau: 1 m

Minimum doorgang naar scène: 2,1 m (B) x 3,6 m (H)

Er is geen dock leveller aanwezig.

Scène

Hoogte podium tot grid: 4,95 m

Portaalopening: 12 m

Diepte podium: 9 m

Portaalhoogte: 3,9 m

12 podiumelementen (1 m x 2 m) met poten van 20 cm - 40 cm - 60 cm - 80 cm - 100 cm

1 rolling drum riser (2 m x 2 m) op vaste hoogte van 40 cm

Houten multiplex vloer (niet verend) voorzien van zwarte balletvinyl

Hoogtewerker Snorkel M1230

Max aantal personen op podium:

70 personen op podium (80m² oppervlakte met doorgangen voor nooduitgangen): 1 vierkante meter per persoon

GRID

!!! Opgelet: er zijn geen bewegende trekken. !!!

Er is een vast grid bestaande uit 16 bars (zie stageplan)

Afstand tussen bars: 50 cm

Diameter buis: 50 mm

Lengte van de bars: 12 m

Aantal ophangpunten: 8

Max. belasting: 400 kg

Afstand tussen ophangpunten: 1,8 m

Max. puntbelasting tussen ophangpunten: 75 kg

Eerste bar op 0,5 m; laatste bar op 8,5 m

Theatertextiel: zie stageplan.

Door de beperkte hoogte, zijn er geen friezen.

Bijkomende stroomaansluitingen

Coté jardin: 1 x 32A 380V CEE

Lichtsturingen

GrandMA Compact XT (2021)

Chamsys MQ50 (2022)

Dimmers

Aantal dimmers: 48

Dimmer protocol: DMX512,

Vermogen: 3kW

Aansluiting: schuko

4 DMX-aansluitingen tussen scène en regie

4 UTP-verbindingen tussen scène en regie (Coté jardin)

Tussen de breakout boxen (scène) en de dimmers is er een Wieland-patch voorzien.

Spots en effecten

TYPE	Aantal	Hoek	Flappen
CONVENTIONEEL			
ADB CI03 Plano-convex spot 1kW	20	7° - 61°	22
ADB DSI05 Profielspot	6	15° - 31°	8 irissen
ADB DWI05 Profielspot	4	15° - 38°	8 gobohouders
Showtec Tricorno sunstrip	6		
ETC Source Four PAR 750W	20	CP60 - CP61 - CP62 - CP63	

INTELLIGENT	Aantal	Hoek	Extra
ROBE T1 (vast in de zaalbrug)	7		
Chauvet Maverick Force Spot S	8		
Chauvet COLORado 3 SOLO RGBW	10	8° - 45°	
ETC COLORsource CYCLO XLR 5P LED	5		
Starway Modena Beamwash	8		

EXTRA	Aantal	Hoek	Extra
ballettoentjes (hoogte 2 m; 3 ophangpunten op 2 m - 1,2 m en 60 cm)	8		
Vloerstatieven	24		
Manfrotto WInd up Max. hoogte: 3 m	4		
Briteq 4850 BT-Hurricane DMX controlled fan	1		
Look Unique 2.1 Hazer (waterbasis)	1		

LEE-filters

L017	L075	L115 t/m L121	L147	L164 t/m L166	L195	L228	L354	L777
L019 t/m L022	L079	L124	L151 t/m L153	L170	L197	L241 t/m L243	L704	L778
L024 t/m L028	L085	L126	L156	L172	L200 t/m L207	L281	L707	L789
L032	L090	L128	L158	L174	L210	L285	L711	L790
L053	L100 t/m L109	L130 t/m L132	L159	L179	L212	L323	L715	L795
L061	L111	L134 t/m L139	L161	L180	L213	L343	L721	
L071	L113	L141 t/m L143	L162	L183	L218 t/m L220	L352	L729	

GELUID

Mengtafels

- Yamaha CL-1 (32 in - 24 out)
- Yamaha TF1 (16 in - 8 out)
- Yamaha DM3 + Dante
- Yamaha MG10XU 10 ch analog mixer

Digitale stageboxen

- Rio 3224 D2
- Tio 1608 D

Audio multi (8 in - 4 out **Jardin**) zowel analoog als AES EBU

CAT5-multi (4x CAT5 van **Jardin** naar regie)

	Merk	Type	Aantal	Info	
MICS	Shure	BETA 52A	1		
		BETA 57	4		
		SM58	3		
		SM57	4		
		BETA 58A	3		
		SM58 Wireless	2		
		QLXDI beltpack	2	2x Dual Channel QLXD4 ontvanger	
		Sennheiser	E604	2	
			E845	2	
			E906	3	
			E914	2	
			E904	4	
			E901	1	
			E902	1	
			MKH8060	1	
		AKG	HSP4	2	
C45 I	2				
CK91	1				
DPA	C430	4			
	4066 HS	1			
DI	dbx	dB10 Passive DI	6		
	Radial Engineering	USB-Audio DI	2		
AMPS	D&B	D12	5		
		D6	1		
	Powersoft	M50Q 4ch	2	In gebruik voor monitors	
SPEAKERS	d&b	Q1	8	4x Links / 4x Rechts	
		Q-sub	4		
		B2	2		
		Q7	2		
		E3	2		
		MAX	5	15 inch	
		MAX2	3	15 inch	

Video

Beamer

Panasonic PT-DZ870ELKJ 6500 ANSI lumen

Lenzen (PT-DZ870)

DLE085 short throw lens Standaardlens

Signaaltransmissie

HDMI extenders over SDI (Blackmagic Design)

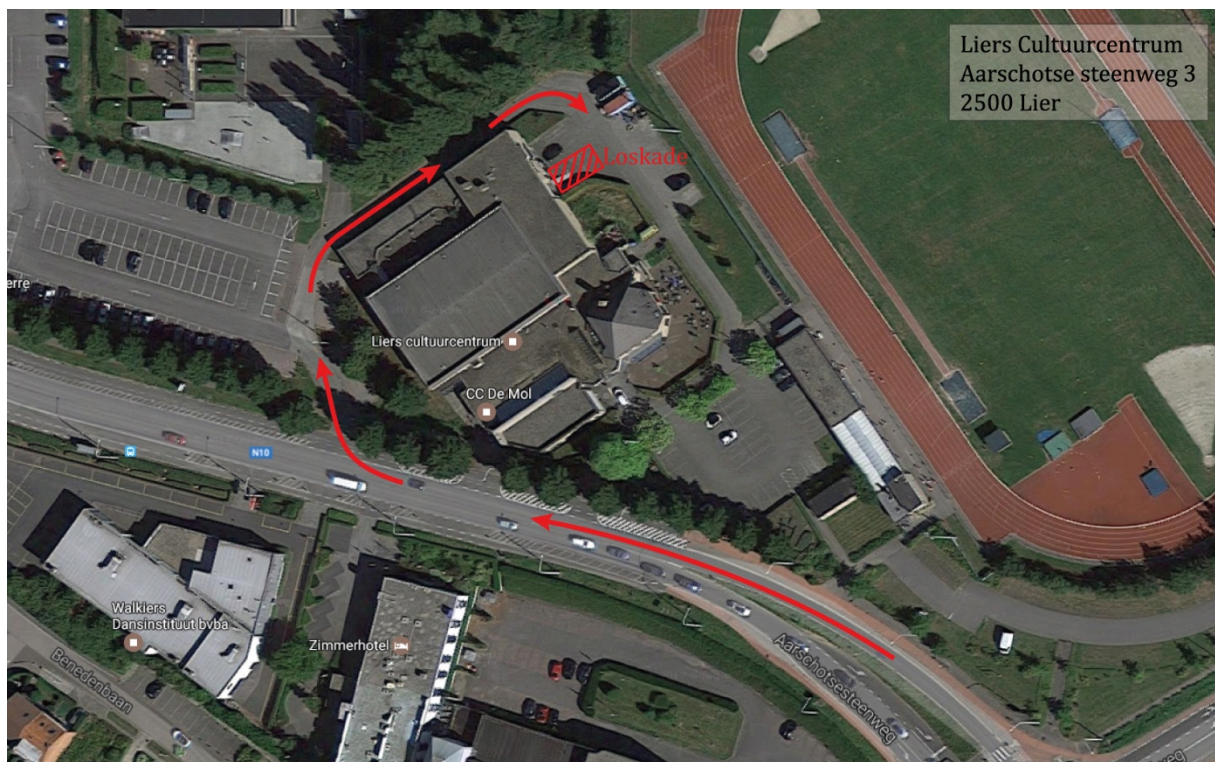
VGA to HDMI converter

Backstage

3 loges 15 m² met douche

Artiestenfoyer 35 m² met kitchenette

Free wifi zonder password in het hele gebouw: BEZOEKERS CC

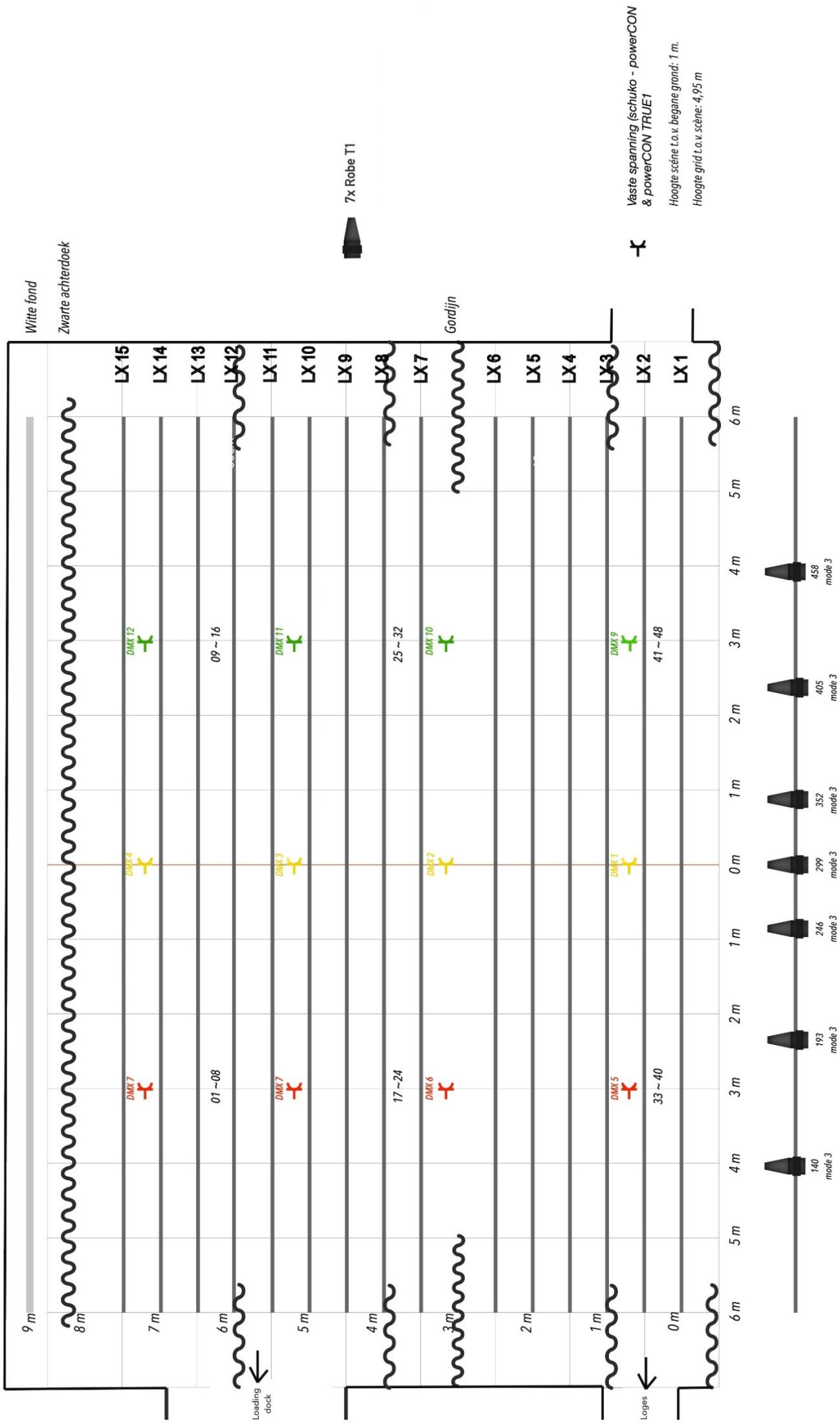


Stageplan Liers Cultuurcentrum

Afmetingen Scène: 14 m x 9,5

Vast grid! Hoogte 4,95m

15 'trekken' met een lengte van 12 m, telkens op een onderlinge afstand van 50 cm. Behalve ter hoogte van het gordijn.



Vaste spanning (schuko - powerCON & powerCON TRUET)
 Hoogte scène t.o.v. begane grond: 1 m.
 Hoogte grid t.o.v. scène: 4,95 m

